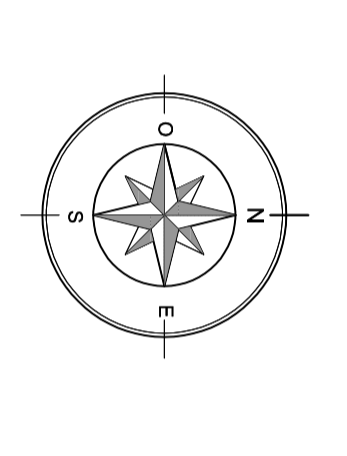
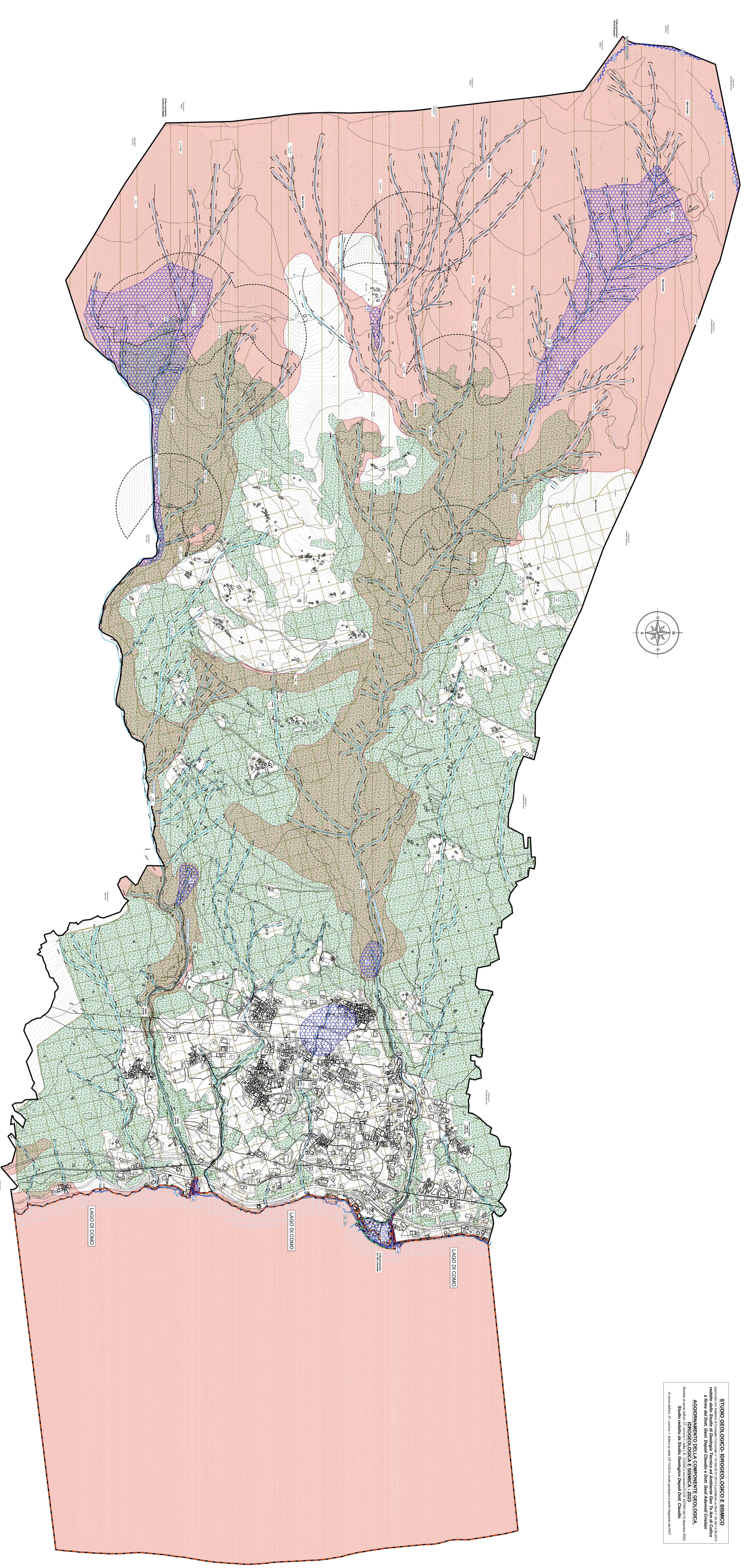


STUDIO GEOLOGICO, IDROGEOLOGICO E SISMICO
 redatto dalla Studio di Geologia, Idrogeologia e Sismologia S.p.A. di Anzio (Lazio)
 a firma del Geol. Paolo Crescenzi e del Geol. Andrea Cristofari
ADDEBITAMENTO DELLA COMPONENTE GEOLOGICA
 Art. 10 del D.Lgs. n. 230 del 2001 (Decreto Legislativo n. 230 del 2001)
 Art. 10 del D.Lgs. n. 230 del 2001 (Decreto Legislativo n. 230 del 2001)
 Art. 10 del D.Lgs. n. 230 del 2001 (Decreto Legislativo n. 230 del 2001)



LEGENDA

SIMBOLOGIE

confine comunale
 corso d'acqua

STUDIO GEOLOGICO - PIANO ASSETTO IDROGEOLOGICO (PAI)

CLASSE DI AFFIDABILITÀ in base agli indicatori
 Fatti di rischio del livello medio-alto

INDICAZIONE SISMICA

QUADRO DEI RISCHI CON LEGENDA UNIFORMATA P.A.L.

TRASPORTO DI MASSA SU CONDIZIONI
 in posto

VALUTAZIONE
 Val. Area a prevalenza medio-alta e alta

INDICAZIONE SISMICA

INDICAZIONE SISMICA

INDICAZIONE SISMICA

SISMICA

INDICAZIONE SISMICA

INDICAZIONE SISMICA

INDICAZIONE SISMICA

INDICAZIONE SISMICA

INDICAZIONE SISMICA

INDICAZIONE SISMICA

INDICAZIONE SISMICA

INDICAZIONE SISMICA

INDICAZIONE SISMICA

INDICAZIONE SISMICA

INDICAZIONE SISMICA

COMUNE DI
Cremona
 PROVINCIA DI COMO

PIANO DI GOVERNO DEL TERRITORIO

9.2
 Carta di sintesi studio geologico
 Elaborato propedeutico alla redazione del PGT

Scala 1:50.000

INDICAZIONE SISMICA

INDICAZIONE SISMICA

INDICAZIONE SISMICA